

Norsonic AS

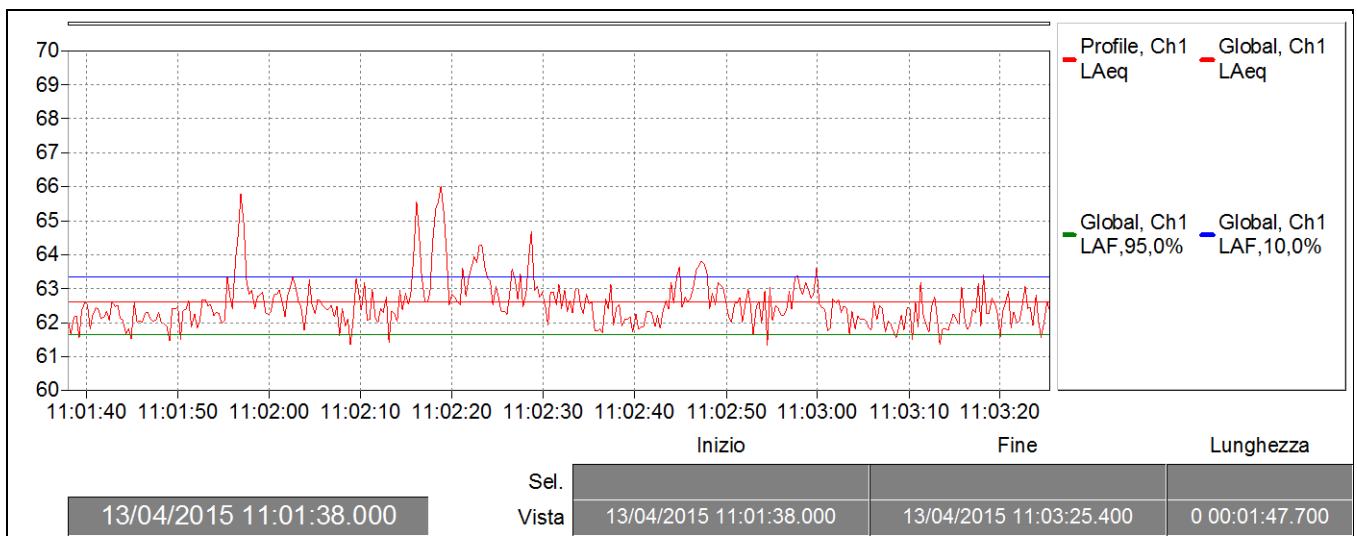
P.O.Box 24
 N-3421 Lierskogen, Norway
 Tel. +47 3285 8900, Fax +47 3285 2208
www.norsonic.com, info@norsonic.com



Customer:
 M9

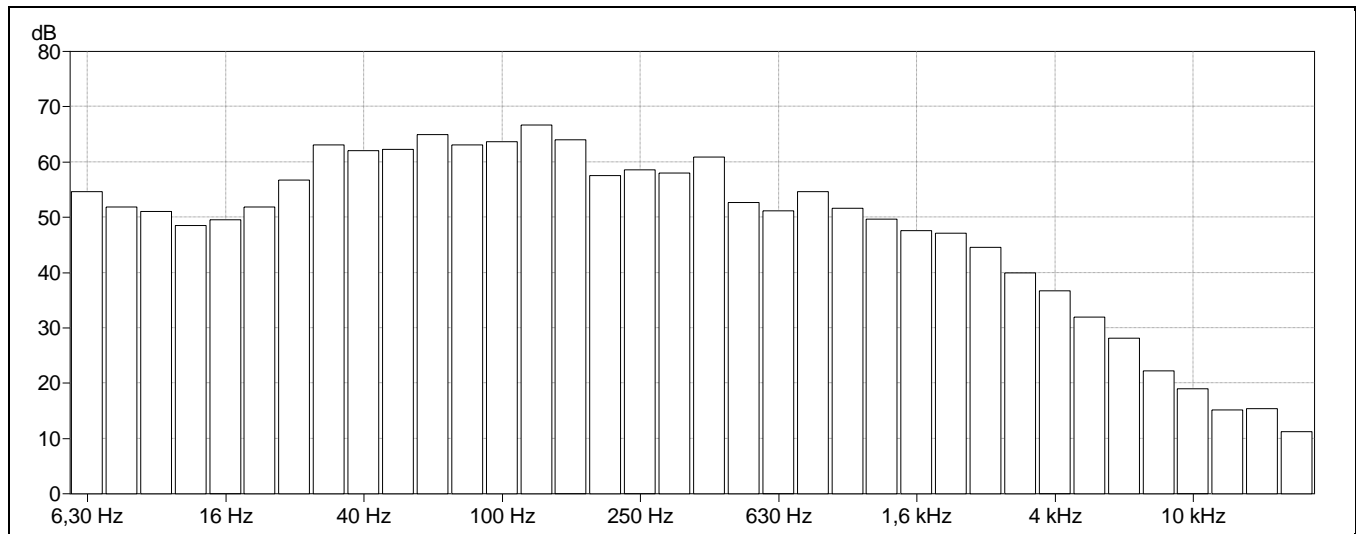
R.ROSA FRONTE INGRESSO

| | | | |
|-----------------------------------|-------------------------|--------------------------------|---------------------|
| Microphone position: | | Operator: | |
| Measurement title: | NOR140_FILE_150413_0009 | Date: | 13/04/2015 11:01:38 |
| Measurement duration: | 0 00:01:47.000 | Period length: | 0 00:00:00.100 |
| Initial calibration level: | | Filter bandwidth: | 1/3-octave |
| | | Instrument sensitivity: | -25,2 dB |
| | | End calibration level: | |



Norsonic AS

P.O.Box 24
N-3421 Lierskogen, Norway
Tel. +47 3285 8900, Fax +47 3285 2208
www.norsonic.com, info@norsonic.com



| | Leq (dB) | LF(max) (dB) | LF(min) (dB) | LI(max) (dB) | LF, 10,0% (dB) | LF, 95,0% (dB) |
|----------|----------------|--------------|--------------|--------------|----------------|----------------|
| A | 62,6 dB | 66,3 dB | 61,1 dB | 67,0 dB | 63,3 dB | 61,6 dB |
| Z | 74,4 dB | 81,3 dB | 71,0 dB | 84,3 dB | 75,7 dB | 72,4 dB |
| FRQ | | | | | | |
| 6,30 Hz | 54,6 dB | 70,7 dB | 26,8 dB | 72,1 dB | 56,3 dB | 35,6 dB |
| 8 Hz | 51,8 dB | 67,9 dB | 23,3 dB | 69,4 dB | 55,0 dB | 34,2 dB |
| 10 Hz | 51,0 dB | 66,3 dB | 24,7 dB | 67,7 dB | 53,5 dB | 34,1 dB |
| 12,5 Hz | 48,5 dB | 65,4 dB | 26,0 dB | 67,0 dB | 51,3 dB | 34,3 dB |
| 16 Hz | 49,5 dB | 63,3 dB | 30,9 dB | 64,3 dB | 52,4 dB | 37,0 dB |
| 20 Hz | 51,8 dB | 69,7 dB | 38,6 dB | 71,6 dB | 53,0 dB | 42,8 dB |
| 25 Hz | 56,7 dB | 73,1 dB | 41,8 dB | 75,0 dB | 59,7 dB | 48,8 dB |
| 31,5 Hz | 63,1 dB | 73,8 dB | 50,4 dB | 75,8 dB | 67,0 dB | 54,2 dB |
| 40 Hz | 62,1 dB | 73,0 dB | 47,6 dB | 74,5 dB | 65,6 dB | 52,4 dB |
| 50 Hz | 62,3 dB | 73,6 dB | 48,7 dB | 74,8 dB | 65,5 dB | 54,2 dB |
| 63 Hz | 65,0 dB | 75,7 dB | 56,1 dB | 76,7 dB | 67,3 dB | 60,0 dB |
| 80 Hz | 63,1 dB | 68,4 dB | 54,8 dB | 70,7 dB | 65,2 dB | 59,0 dB |
| 100 Hz | 63,7 dB | 73,7 dB | 54,1 dB | 75,1 dB | 65,6 dB | 60,2 dB |
| 125 Hz | 66,7 dB | 71,5 dB | 61,5 dB | 73,9 dB | 68,6 dB | 63,8 dB |
| 160 Hz | 64,1 dB | 69,0 dB | 59,4 dB | 70,9 dB | 65,8 dB | 61,3 dB |
| 200 Hz | 57,6 dB | 62,1 dB | 52,9 dB | 64,7 dB | 59,1 dB | 55,0 dB |
| 250 Hz | 58,6 dB | 63,4 dB | 53,2 dB | 65,3 dB | 60,3 dB | 55,9 dB |
| 315 Hz | 58,0 dB | 63,8 dB | 53,9 dB | 65,3 dB | 59,5 dB | 55,8 dB |
| 400 Hz | 60,9 dB | 65,5 dB | 56,6 dB | 67,2 dB | 62,2 dB | 58,8 dB |
| 500 Hz | 52,7 dB | 57,7 dB | 48,7 dB | 59,7 dB | 54,2 dB | 50,6 dB |
| 630 Hz | 51,1 dB | 60,7 dB | 47,5 dB | 63,3 dB | 52,7 dB | 48,9 dB |
| 800 Hz | 54,6 dB | 59,8 dB | 51,6 dB | 61,8 dB | 55,5 dB | 53,2 dB |
| 1 kHz | 51,6 dB | 57,6 dB | 48,9 dB | 58,8 dB | 52,7 dB | 50,0 dB |
| 1,25 kHz | 49,7 dB | 57,2 dB | 46,5 dB | 58,3 dB | 50,9 dB | 47,8 dB |
| 1,6 kHz | 47,6 dB | 54,5 dB | 44,8 dB | 55,4 dB | 49,0 dB | 45,7 dB |
| 2 kHz | 47,1 dB | 56,6 dB | 44,9 dB | 58,5 dB | 48,0 dB | 45,5 dB |
| 2,5 kHz | 44,5 dB | 57,4 dB | 41,9 dB | 59,6 dB | 45,0 dB | 42,7 dB |
| 3,15 kHz | 40,0 dB | 53,3 dB | 36,3 dB | 54,9 dB | 41,3 dB | 37,4 dB |
| 4 kHz | 36,7 dB | 52,6 dB | 28,9 dB | 54,1 dB | 38,1 dB | 30,0 dB |
| 5 kHz | 32,0 dB | 47,7 dB | 24,8 dB | 49,8 dB | 35,1 dB | 25,5 dB |
| 6,3 kHz | 28,2 dB | 45,0 dB | 18,5 dB | 47,6 dB | 29,9 dB | 19,9 dB |
| 8 kHz | 22,2 dB | 41,9 dB | 9,0 dB | 44,7 dB | 24,7 dB | 11,6 dB |
| 10 kHz | 19,0 dB | 40,8 dB | 8,4 dB | 43,6 dB | 20,6 dB | 10,0 dB |
| 12,5 kHz | 15,2 dB | 36,1 dB | 7,7 dB | 39,3 dB | 17,2 dB | 9,8 dB |
| 16 kHz | 15,4 dB | 35,3 dB | 5,3 dB | 36,4 dB | 13,0 dB | 9,8 dB |
| 20 kHz | 11,2 dB | 24,8 dB | 9,7 dB | 28,9 dB | 11,7 dB | 10,1 dB |