

Norsonic AS

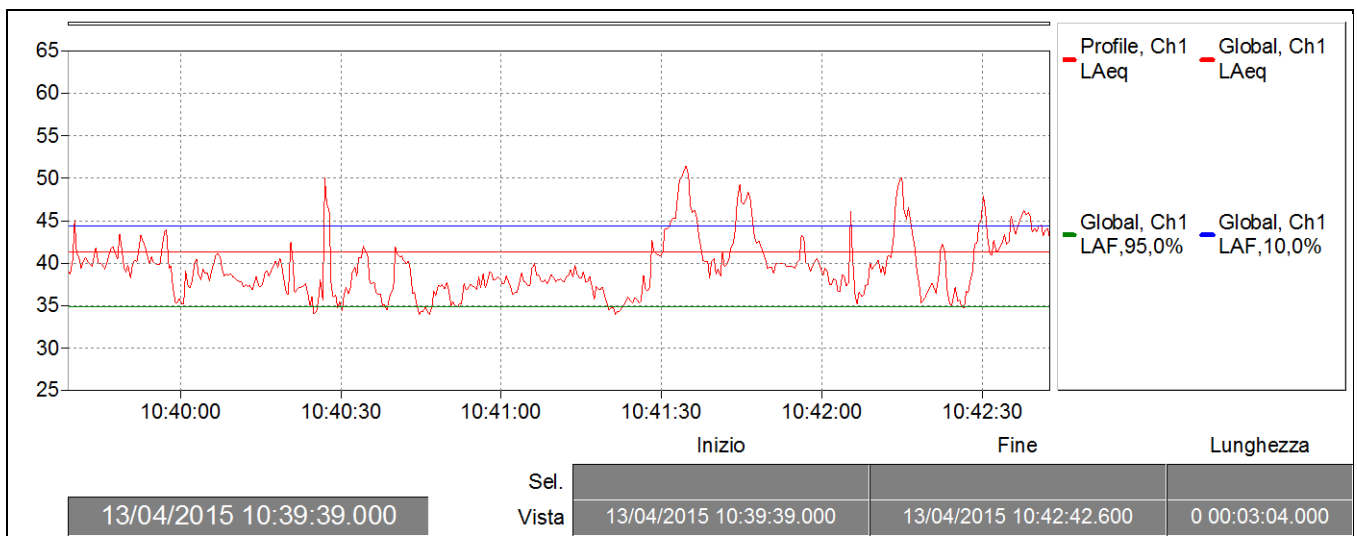
P.O.Box 24
 N-3421 Lierskogen, Norway
 Tel. +47 3285 8900, Fax +47 3285 2208
www.norsonic.com, info@norsonic.com



Customer:
 M7

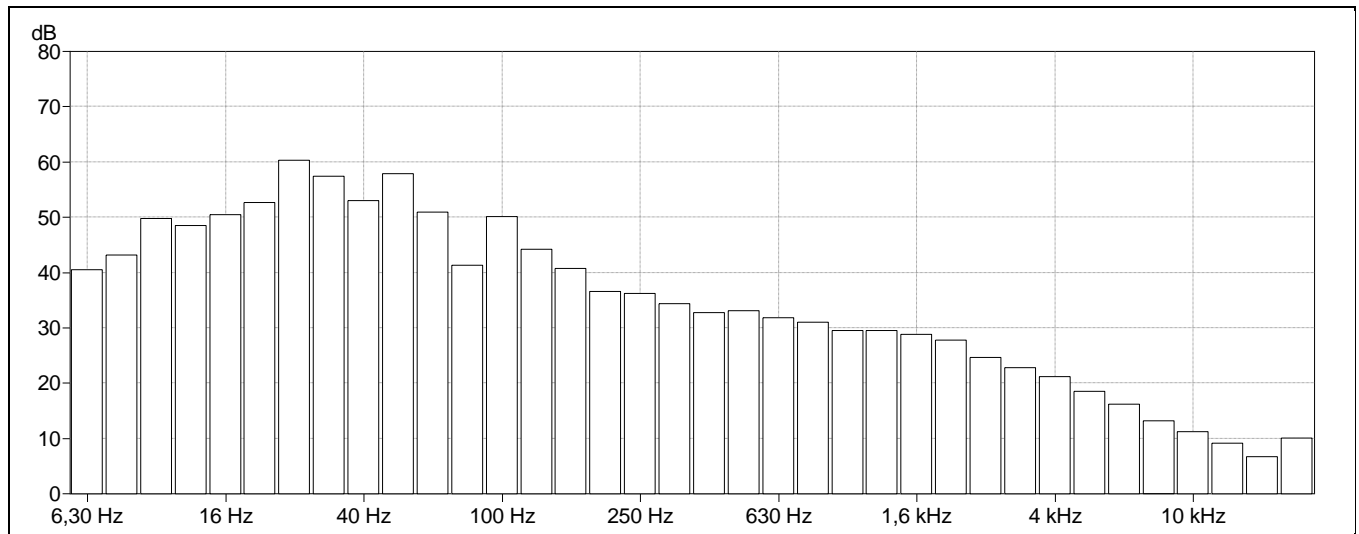
RESIDUO ATRIO

Microphone position:		Operator:	
Measurement title:	NOR140_FILE_150413_0007	Date:	13/04/2015 10:39:39
Measurement duration:	0 00:03:03.000	Period length:	0 00:00:00.100
Initial calibration level:		Instrument sensitivity:	-25,2 dB
		Filter bandwidth:	1/3-octave
		End calibration level:	



Norsonic AS

P.O.Box 24
N-3421 Lierskogen, Norway
Tel. +47 3285 8900, Fax +47 3285 2208
www.norsonic.com, info@norsonic.com



	Leq (dB)	LF(max) (dB)	LF(min) (dB)	LI(max) (dB)	LF, 10,0% (dB)	LF, 95,0% (dB)
A	41,2 dB	54,2 dB	32,8 dB	58,8 dB	44,4 dB	34,9 dB
Z	65,1 dB	77,7 dB	54,1 dB	81,4 dB	68,2 dB	57,4 dB
FRQ						
6,30 Hz	40,5 dB	53,4 dB	22,1 dB	54,8 dB	43,7 dB	29,5 dB
8 Hz	43,2 dB	61,0 dB	21,9 dB	61,9 dB	44,6 dB	29,7 dB
10 Hz	49,8 dB	70,4 dB	27,2 dB	71,8 dB	49,8 dB	35,6 dB
12,5 Hz	48,5 dB	66,7 dB	28,1 dB	68,1 dB	49,4 dB	35,6 dB
16 Hz	50,5 dB	67,4 dB	31,3 dB	69,1 dB	53,6 dB	38,3 dB
20 Hz	52,7 dB	71,6 dB	35,8 dB	73,5 dB	55,1 dB	42,1 dB
25 Hz	60,3 dB	72,3 dB	37,3 dB	74,5 dB	65,7 dB	46,1 dB
31,5 Hz	57,4 dB	76,1 dB	37,5 dB	77,0 dB	60,1 dB	43,6 dB
40 Hz	53,0 dB	69,9 dB	33,4 dB	70,7 dB	55,0 dB	40,5 dB
50 Hz	57,9 dB	76,6 dB	37,8 dB	77,8 dB	60,6 dB	45,7 dB
63 Hz	50,9 dB	68,6 dB	33,3 dB	69,7 dB	52,5 dB	37,4 dB
80 Hz	41,4 dB	52,5 dB	28,7 dB	53,9 dB	45,1 dB	32,3 dB
100 Hz	50,2 dB	61,5 dB	37,6 dB	62,2 dB	53,5 dB	43,3 dB
125 Hz	44,3 dB	59,8 dB	30,9 dB	61,6 dB	47,1 dB	33,4 dB
160 Hz	40,7 dB	55,3 dB	27,1 dB	57,5 dB	43,3 dB	31,2 dB
200 Hz	36,6 dB	52,0 dB	25,7 dB	55,8 dB	39,4 dB	28,4 dB
250 Hz	36,2 dB	52,4 dB	24,9 dB	53,2 dB	38,7 dB	28,1 dB
315 Hz	34,4 dB	49,5 dB	23,3 dB	51,2 dB	36,6 dB	27,2 dB
400 Hz	32,7 dB	46,3 dB	24,9 dB	50,6 dB	35,5 dB	27,4 dB
500 Hz	33,1 dB	47,3 dB	23,9 dB	49,1 dB	35,7 dB	26,8 dB
630 Hz	31,9 dB	50,7 dB	20,7 dB	55,2 dB	33,6 dB	24,4 dB
800 Hz	31,1 dB	48,7 dB	19,8 dB	53,1 dB	33,5 dB	22,8 dB
1 kHz	29,5 dB	41,9 dB	19,8 dB	45,9 dB	31,6 dB	22,0 dB
1,25 kHz	29,5 dB	43,6 dB	17,9 dB	48,2 dB	32,1 dB	21,7 dB
1,6 kHz	28,8 dB	39,9 dB	17,5 dB	45,0 dB	31,8 dB	21,0 dB
2 kHz	27,8 dB	41,4 dB	15,5 dB	46,6 dB	30,5 dB	19,2 dB
2,5 kHz	24,7 dB	35,3 dB	12,1 dB	36,6 dB	28,2 dB	16,7 dB
3,15 kHz	22,8 dB	35,1 dB	10,8 dB	37,7 dB	26,3 dB	13,7 dB
4 kHz	21,2 dB	34,3 dB	9,3 dB	35,8 dB	24,6 dB	11,5 dB
5 kHz	18,6 dB	31,0 dB	7,8 dB	33,3 dB	22,0 dB	9,9 dB
6,3 kHz	16,2 dB	29,3 dB	6,7 dB	32,3 dB	19,8 dB	9,8 dB
8 kHz	13,2 dB	29,9 dB	6,0 dB	33,4 dB	16,4 dB	9,8 dB
10 kHz	11,3 dB	23,1 dB	7,2 dB	28,1 dB	14,0 dB	9,8 dB
12,5 kHz	9,1 dB	18,6 dB	6,6 dB	22,3 dB	11,2 dB	9,8 dB
16 kHz	6,7 dB	15,0 dB	5,1 dB	19,9 dB	10,0 dB	9,8 dB
20 kHz	10,1 dB	13,3 dB	8,8 dB	15,6 dB	10,7 dB	9,8 dB