

**Norsonic AS**

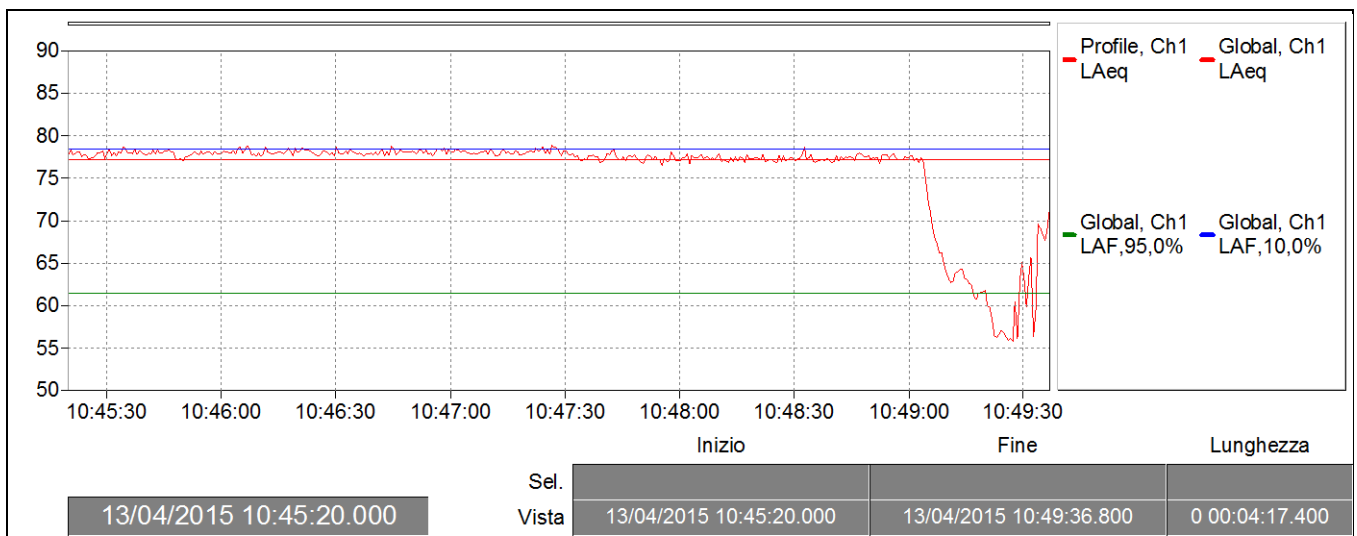
P.O.Box 24  
 N-3421 Lierskogen, Norway  
 Tel. +47 3285 8900, Fax +47 3285 2208  
[www.norsonic.com](http://www.norsonic.com), [info@norsonic.com](mailto:info@norsonic.com)



Customer:  
 M8

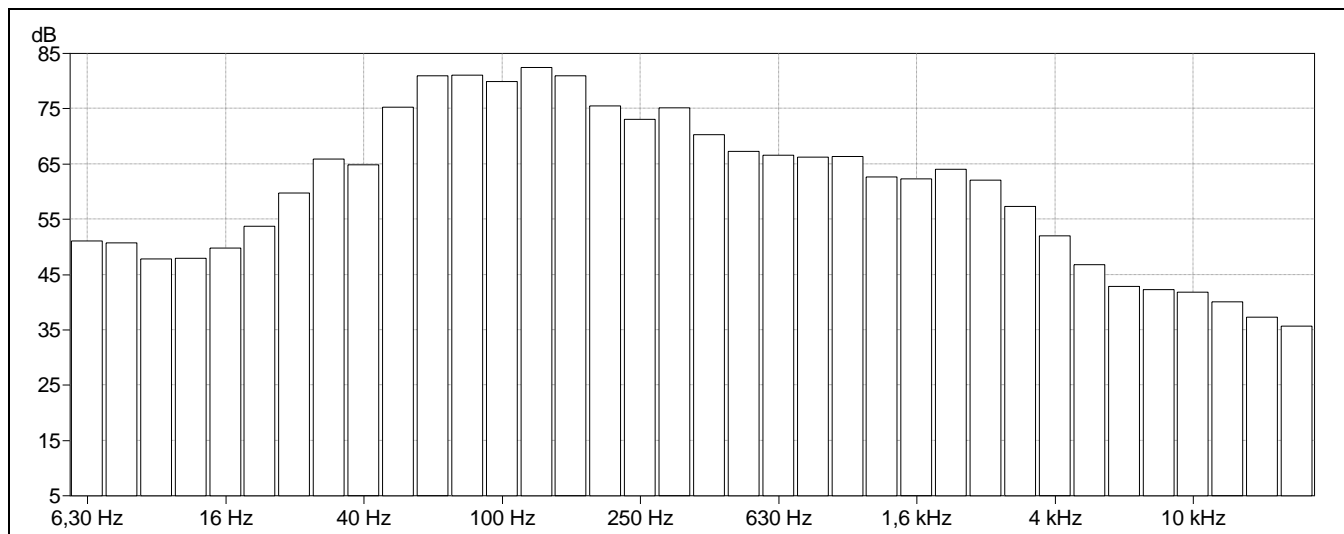
R.ROSA ATRIO

Microphone position:		Operator:	
Measurement title:	NOR140_FILE_150413_0008	Date:	13/04/2015 10:45:20
Measurement duration:	0 00:04:17.000	Period length:	0 00:00:00.100
Initial calibration level:		Filter bandwidth:	1/3-octave
		Instrument sensitivity:	-25,2 dB
		End calibration level:	



# Norsonic AS

P.O.Box 24  
N-3421 Lierskogen, Norway  
Tel. +47 3285 8900, Fax +47 3285 2208  
[www.norsonic.com](http://www.norsonic.com), [info@norsonic.com](mailto:info@norsonic.com)



	Leq (dB)	LF(max) (dB)	LF(min) (dB)	LI(max) (dB)	LF, 10,0% (dB)	LF, 95,0% (dB)
<b>A</b>	<b>77,2 dB</b>	79,6 dB	55,1 dB	80,4 dB	78,4 dB	61,4 dB
<b>Z</b>	89,2 dB	93,1 dB	68,0 dB	94,7 dB	90,6 dB	73,9 dB
FRQ						
6,30 Hz	51,1 dB	67,0 dB	22,7 dB	68,3 dB	55,2 dB	33,3 dB
8 Hz	50,7 dB	66,7 dB	21,3 dB	68,1 dB	54,1 dB	31,5 dB
10 Hz	47,9 dB	69,1 dB	23,5 dB	70,6 dB	50,7 dB	31,9 dB
12,5 Hz	48,0 dB	67,5 dB	24,9 dB	68,9 dB	51,0 dB	34,3 dB
16 Hz	49,8 dB	67,3 dB	31,3 dB	69,2 dB	52,5 dB	37,5 dB
20 Hz	53,8 dB	73,7 dB	32,4 dB	75,4 dB	56,5 dB	42,7 dB
25 Hz	59,8 dB	71,6 dB	39,1 dB	72,7 dB	62,4 dB	47,6 dB
31,5 Hz	65,9 dB	76,3 dB	40,9 dB	78,1 dB	69,2 dB	54,7 dB
40 Hz	64,8 dB	79,5 dB	45,1 dB	80,6 dB	67,1 dB	55,4 dB
50 Hz	75,3 dB	82,4 dB	51,9 dB	84,7 dB	78,0 dB	59,8 dB
63 Hz	80,9 dB	89,9 dB	55,2 dB	91,7 dB	83,8 dB	62,3 dB
80 Hz	81,1 dB	88,4 dB	55,7 dB	90,8 dB	83,6 dB	62,3 dB
100 Hz	79,9 dB	86,8 dB	56,0 dB	89,1 dB	82,2 dB	62,9 dB
125 Hz	82,5 dB	88,5 dB	57,3 dB	91,1 dB	84,6 dB	63,3 dB
160 Hz	81,0 dB	85,9 dB	53,8 dB	88,8 dB	83,0 dB	60,5 dB
200 Hz	75,5 dB	80,7 dB	50,0 dB	83,5 dB	77,4 dB	55,9 dB
250 Hz	73,1 dB	77,9 dB	48,9 dB	80,7 dB	74,9 dB	55,4 dB
315 Hz	75,1 dB	82,1 dB	46,7 dB	83,4 dB	77,3 dB	52,4 dB
400 Hz	70,3 dB	74,7 dB	46,6 dB	76,6 dB	72,0 dB	50,9 dB
500 Hz	67,3 dB	72,3 dB	43,6 dB	74,1 dB	69,0 dB	48,9 dB
630 Hz	66,6 dB	70,5 dB	44,7 dB	72,5 dB	68,2 dB	49,7 dB
800 Hz	66,2 dB	70,1 dB	44,6 dB	71,5 dB	67,7 dB	50,8 dB
1 kHz	66,3 dB	69,5 dB	42,5 dB	71,5 dB	67,7 dB	49,4 dB
1,25 kHz	62,6 dB	65,6 dB	40,2 dB	67,2 dB	63,8 dB	47,0 dB
1,6 kHz	62,3 dB	65,9 dB	39,9 dB	68,1 dB	64,2 dB	45,6 dB
2 kHz	64,0 dB	68,1 dB	39,1 dB	69,3 dB	66,1 dB	46,4 dB
2,5 kHz	62,0 dB	65,5 dB	36,8 dB	68,5 dB	64,3 dB	43,3 dB
3,15 kHz	57,4 dB	63,0 dB	32,8 dB	66,3 dB	59,7 dB	39,3 dB
4 kHz	52,0 dB	65,4 dB	27,4 dB	68,7 dB	54,2 dB	33,5 dB
5 kHz	46,8 dB	65,9 dB	25,0 dB	68,6 dB	47,5 dB	29,6 dB
6,3 kHz	42,9 dB	65,2 dB	20,1 dB	67,8 dB	39,7 dB	24,2 dB
8 kHz	42,3 dB	65,9 dB	13,4 dB	68,9 dB	35,0 dB	19,4 dB
10 kHz	41,8 dB	66,2 dB	11,8 dB	69,1 dB	31,2 dB	16,7 dB
12,5 kHz	40,1 dB	64,1 dB	9,7 dB	67,2 dB	26,5 dB	13,0 dB
16 kHz	37,3 dB	61,0 dB	7,0 dB	63,8 dB	23,7 dB	9,9 dB
20 kHz	35,7 dB	59,0 dB	12,7 dB	61,8 dB	20,2 dB	13,4 dB